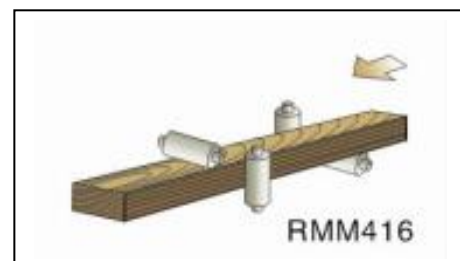
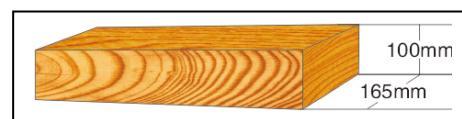


RMM416

STRUGARKA 4-STRONNA Z 4 WRZECIONAMI



*ilustracje w ofercie mają charakter poglądowy

Specyfikacja maszyny	RMM416
Szerokość robocza	20-165
Wysokość robocza	8-100
Wrzeciona	4

TEKNIKA INDUSTRY TECHNOLOGIES S.A.

ul. Nowa 3, 05-816 Opacz Kolonia , tel. +48 22 858 34 21, +48 22 742 20 75
email: info@teknika.pl <http://www.teknika.pl>

Zarejestrowana jest w Sądzie Rejonowym dla M.St. Warszawy, XIV Wydział Gospodarczy Krajowego Rejestru Sądowego,
numer KRS 0000849395, wysokość kapitału zakładowego: 100 000,00 PLN.
Siedziba: ul. Nowa 3 05-816 Opacz Kolonia, NIP: 534-261-39-49 REGON 385095427



Prędkość obrotowa wrzecion(obr/min)	Dolne wrzeciono	6000
	Prawe wrzeciono	6000
	Lewe wrzeciono	6000
	Górne wrzeciono	6000
Średnica narzędzi (mm)	Dolne wrzeciono	Ø110 ~ Ø125
	Prawe wrzeciono	Ø110 ~ Ø160
	Lewe wrzeciono	Ø110 ~ Ø160
	Górne wrzeciono	Ø110 ~ Ø160
Średnica wrzeciona (mm)		Ø40
Moc silnika (kW)	Dolne wrzeciono	4.0 kW/5.5HP
	Prawe wrzeciono	4.0 kW/5.5HP
	Lewe wrzeciono	4.0 kW/5.5HP
	Górne wrzeciono	5.5 kW/7.5HP
	Posuw	3.0 kW/4.0HP
	Podnoszenie zespołów dociskowych	0.75kW/1HP
Moc całkowita (KW)		21.25 kW/29HP
Prędkość posuwu (m/min) Bezstopniowa zmiana		6~24
Średnica górnej rolki dociskowej/ otwór (mm)		Ø120/ Ø30
Średnica króćca odciągowego (mm)		Ø130
Wymiary całkowite, D x Sz x W (mm)		3230×1610×1700
Waga		2.8 t.

TEKNIKA INDUSTRY TECHNOLOGIES S.A.

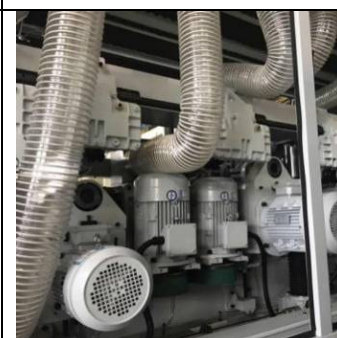
ul. Nowa 3, 05-816 Opacz Kolonia , tel. +48 22 858 34 21, +48 22 742 20 75
email: info@teknika.pl <http://www.teknika.pl>

Zarejestrowana jest w Sądzie Rejonowym dla M.St. Warszawy, XIV Wydział Gospodarczy Krajowego Rejestru Sądowego, numer KRS 0000849395, wysokość kapitału zakładowego: 100 000,00 PLN.
Siedziba: ul. Nowa 3 05-816 Opacz Kolonia, NIP: 534-261-39-49 REGON 385095427

Solidny korpus oraz gruba osłona maszyny zapobiegają rozpryskowi wiórów drewna oraz bardzo dobrze izoluje od hałasu.



Oddzielny silnik do każdego wrzeciona, aby zapewnić maksymalne przenoszenie mocy.



Bezstopniowa zmiana prędkości 6-24 m/min



Regulacja wszystkich wrzecion odbywa się z zewnątrz obudowy, co ułatwia obsługę maszyny.



TEKNIKA INDUSTRY TECHNOLOGIES S.A.

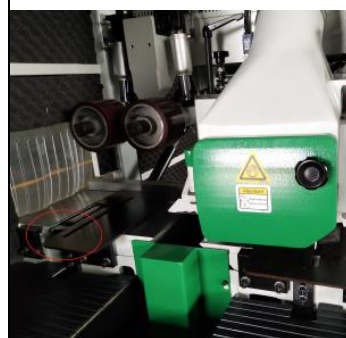
ul. Nowa 3, 05-816 Opacz Kolonia, tel. +48 22 858 34 21, +48 22 742 20 75
email: info@teknika.pl <http://www.teknika.pl>

Zarejestrowana jest w Sądzie Rejonowym dla M.St. Warszawy, XIV Wydział Gospodarczy Krajowego Rejestru Sądowego,
numer KRS 0000849395, wysokość kapitału zakładowego: 100 000,00 PLN.
Siedziba: ul. Nowa 3 05-816 Opacz Kolonia, NIP: 534-261-39-49 REGON 385095427

Twardy chromowany stół roboczy zapewnia doskonały posuw elementu.



Zespół dolnych wałków napędowych poprawiają posuw elementu.



Stół roboczy oraz wózek posuwu smarowane przez ręczny system pomp.
Sterowana centralnie i łatwa w obsłudze.



TEKNIKA INDUSTRY TECHNOLOGIES S.A.

ul. Nowa 3, 05-816 Opacz Kolonia , tel. +48 22 858 34 21, +48 22 742 20 75
email: info@teknika.pl <http://www.teknika.pl>

Zarejestrowana jest w Sądzie Rejonowym dla M.St. Warszawy, XIV Wydział Gospodarczy Krajowego Rejestru Sądowego,
numer KRS 0000849395, wysokość kapitału zakładowego: 100 000,00 PLN.
Siedziba: ul. Nowa 3 05-816 Opacz Kolonia, NIP: 534-261-39-49 REGON 385095427

Maszyna wyposażona w komponenty międzynarodowych marek. Każdy silnik jest wyposażony w zabezpieczenie przed przeciążeniem.

Komponenty niskonapięciowe takie jak przyciski, styczniki. Wyłącznik awaryjny Schneider (France)



Cena netto:	22.900,00	€
Transport:	Wliczony	
Montaż, uruchomienie & szkolenie:	Wliczone	

Ważność oferty: 14 dni od otrzymania oferty
 Gwarancja: 12 miesięcy

Podane ceny nie zawierają podatku VAT

Myślisz o leasingu? Zapytaj naszych specjalistów!

Paweł Szwaba - Tel: 511-026-011, Piotr Zieliński - Tel: 502-679-830, e-mail: finanse@teknika.pl

TEKNIKA INDUSTRY TECHNOLOGIES S.A.

ul. Nowa 3, 05-816 Opacz Kolonia , tel. +48 22 858 34 21, +48 22 742 20 75
 email: info@teknika.pl <http://www.teknika.pl>

Zarejestrowana jest w Sądzie Rejonowym dla M.St. Warszawy, XIV Wydział Gospodarczy Krajowego Rejestru Sądowego,
 numer KRS 0000849395, wysokość kapitału zakładowego: 100 000,00 PLN.
 Siedziba: ul. Nowa 3 05-816 Opacz Kolonia, NIP: 534-261-39-49 REGON 385095427

W OFERCIE POSIADAMY PRZEMYSŁOWE MASZyny STOLARSKIE

- DOSTĘPNE NA NASZYM TEKLAB (ponad 50 maszyn tradycyjnych)
- GWARANCJE I SERWIS ZAPEWNIĄ TEKNIKA
- NAJLEPSZE CENY NA RYNKU
- 100% SATYSFAKCJI LUB ZWROT do 48h.*



FIMAL

P3200-08AX - Pilarka z tarczą max. 500 mm.
Wysokość cięcia 177 mm.
Sterowanie elektroniczne. Silnik 7,5 kW.

CENA : 25.000 € netto



FIMAL

TX113L - Frezarka dolnowrzecionowa z przedłużonymi stołami i pochylanym wrzecionem. Silnik 4 kW.

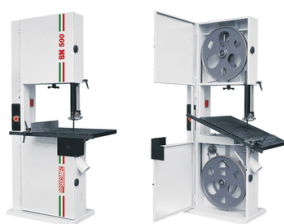
CENA : 9.500 € netto



MAGGI

BS29 - Wiertarka wielowrzecionowa - 29 wrzecion.
Max. element 1156x3000 mm. Silnik 1,5 kW.

CENA : 5.850 € netto



SOCOMECC

SN500 - Pilarka taśmowa. Średnica koła 500mm.
Wysokość cięcia 485mm. Silnik 1,5 kW.

CENA : 3.300 € netto